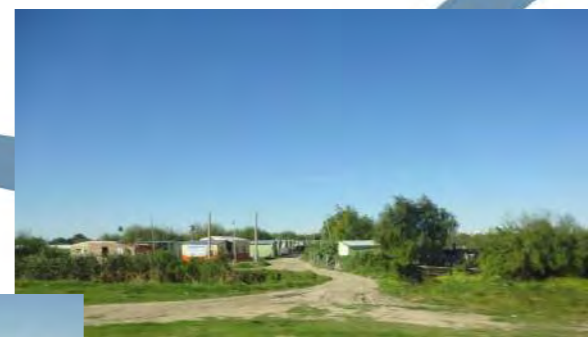




en busca de la libertad
y el bienestar



la calma antes de la tormenta en el
ojo del huracán



"mi hijo aprendió a
andar en bici en la Mitre"



¿cómo nos relacionamos con
el río?



estímulos visuales, espacio vivo

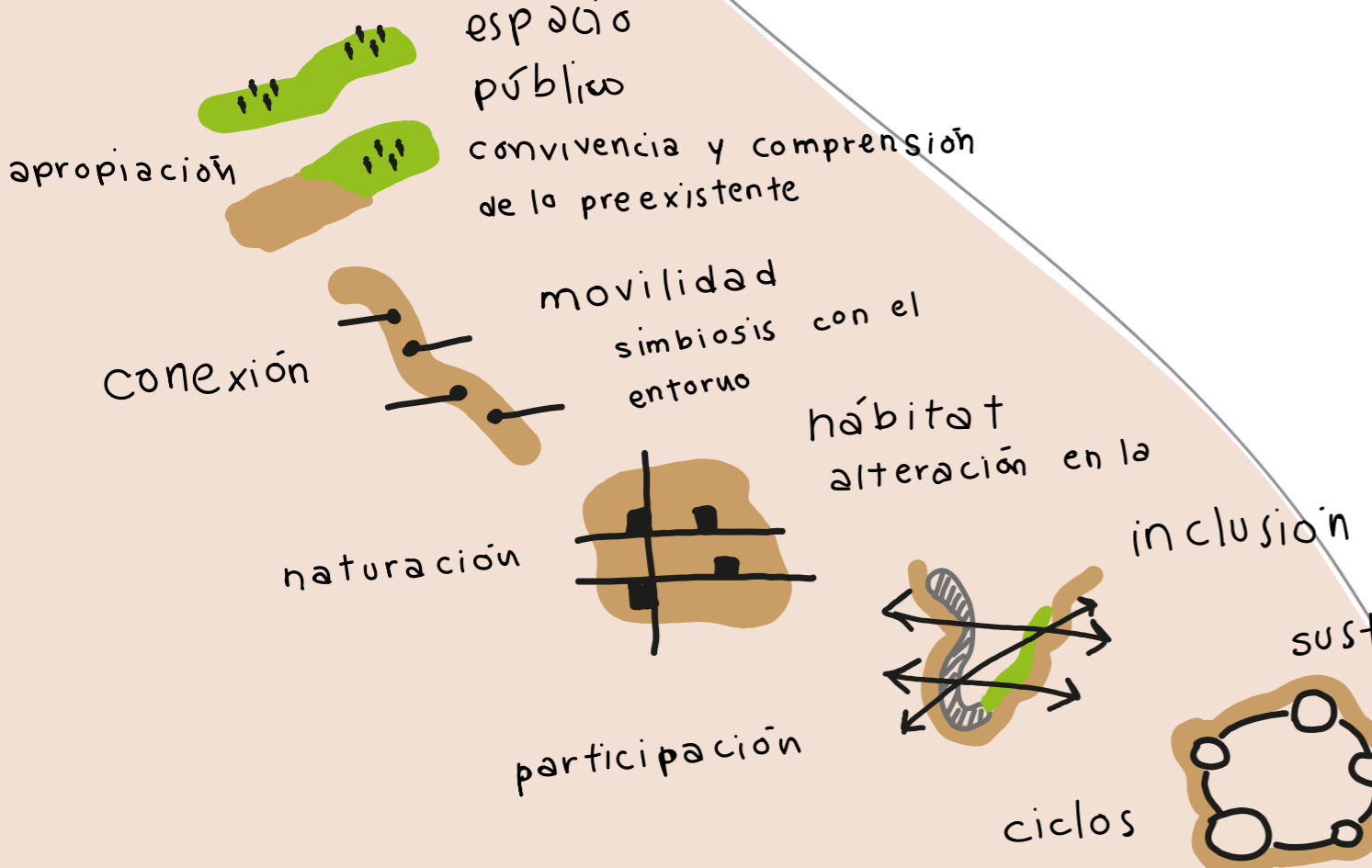


¿quiénes pueden sentir el río?

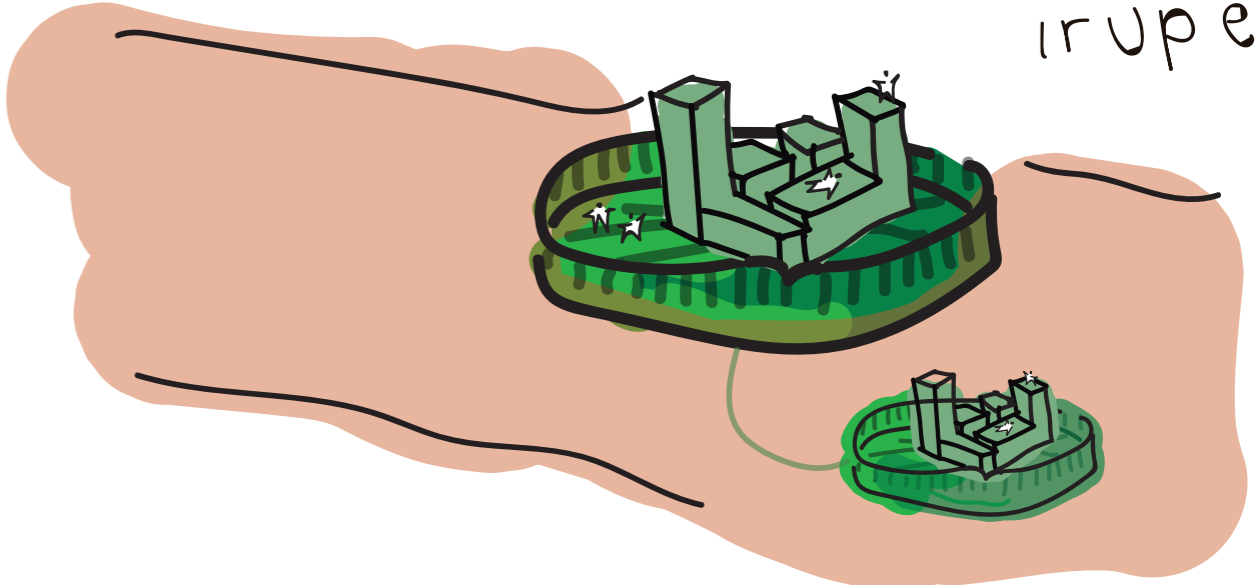


Integrantes:
Lufiego, Rodrigo
Alegre, Gonzalo
Bergonzi, Juan Manuel
Raviolo, Angelina
Wagner, Alexia
Marchetti, Victoria

Hidrografía
vacancias
cultura
historia



ciudad irupé



río vivo



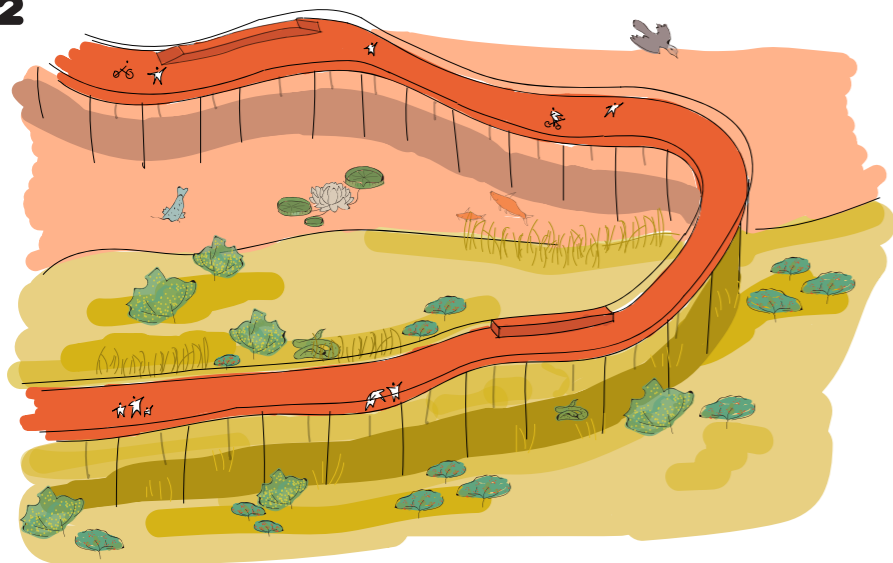
Integrantes:
Lufiego, Rodrigo
Alegre, Gonzalo
Bergonzi, Juan Manuel
Raviolo, Angelina
Wagner, Alexia
Marchetti, Victoria

ciudad irupé

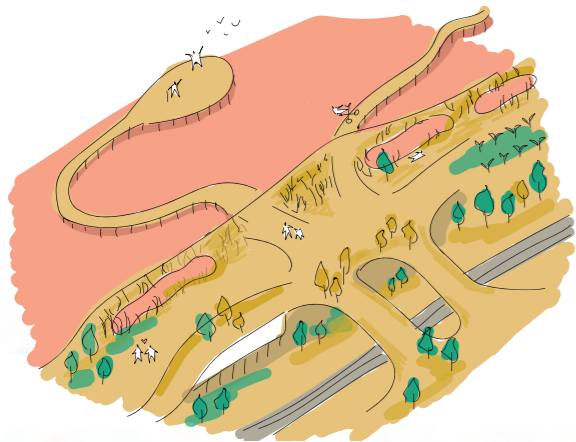
La Santa Fe de los 500 años pasa de la convivencia con el río a la comprensión de este, reconoce sus ciclos y lo toma como el elemento fundamental para una sociedad mas justa, igualitaria y democrática mediante una naturación del hábitat. El río vivo es el que palpita ante la presencia e interacción de la comunidad, que lo mira, que lo siente, que lo usa como recreación, como flujo productivo y soporte de movilidad. El elemento que durante mucho tiempo fue considerado como conflictivo para la integridad de la ciudad, puede-y debe-ser la influencia principal para el desarrollo de la ciudad futura. La amenaza del pasado se convierte en la oportunidad del futuro

zona de reserva de flora y fauna con pasarela elevada.

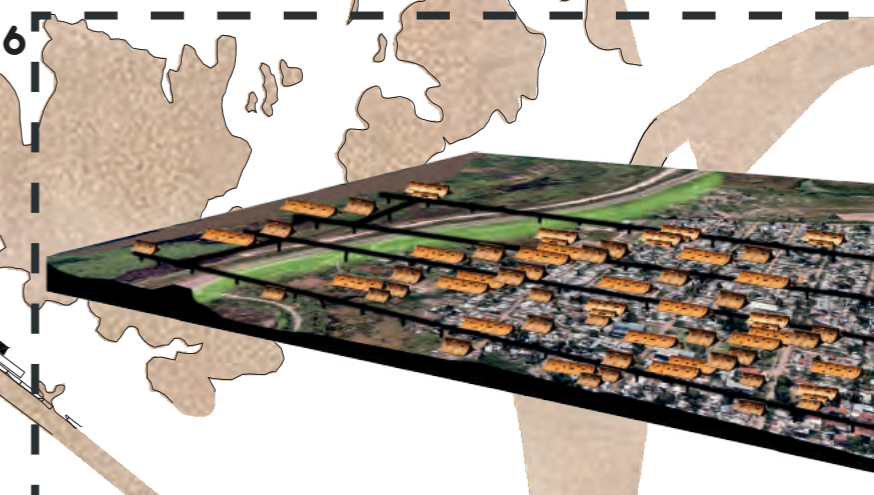
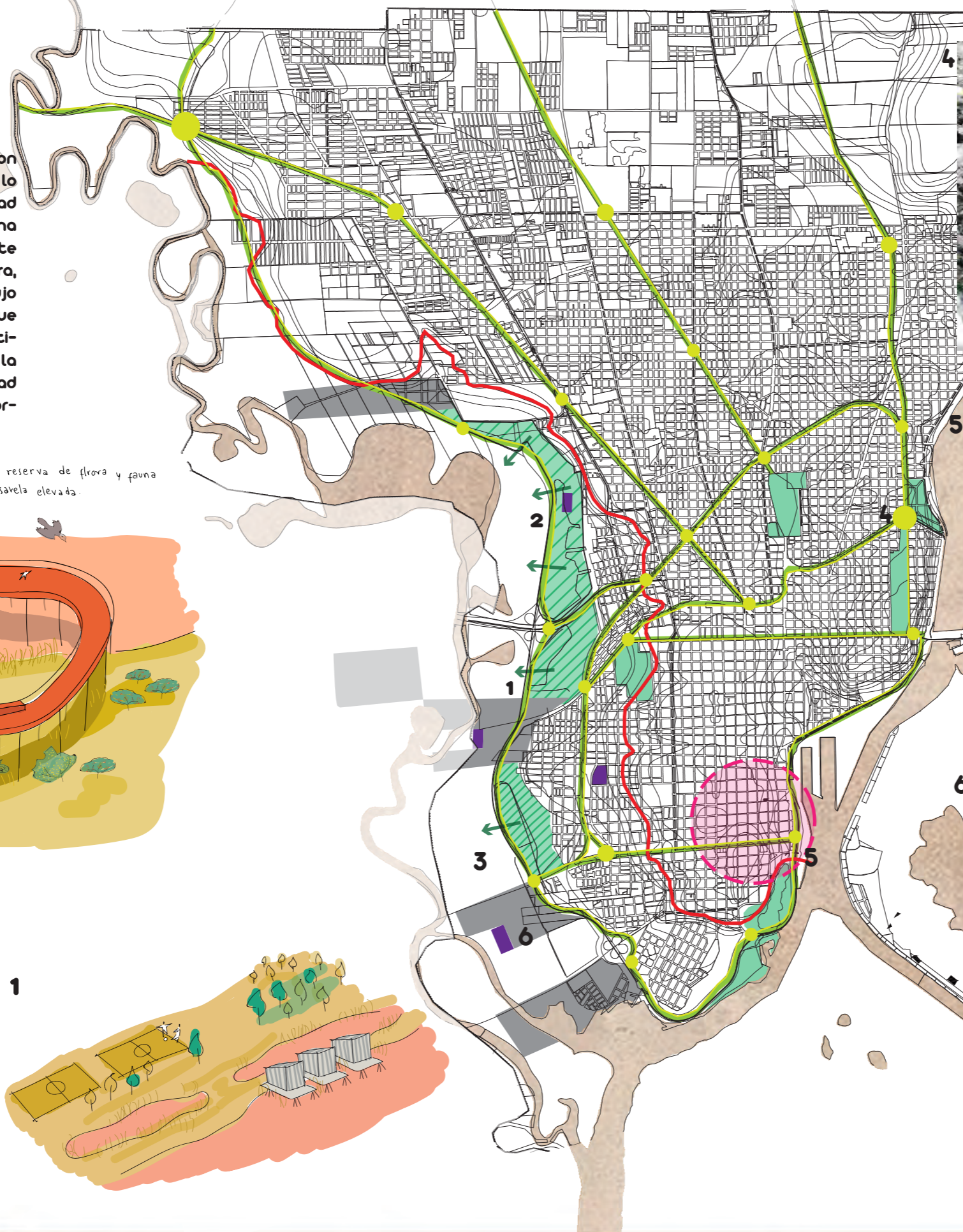
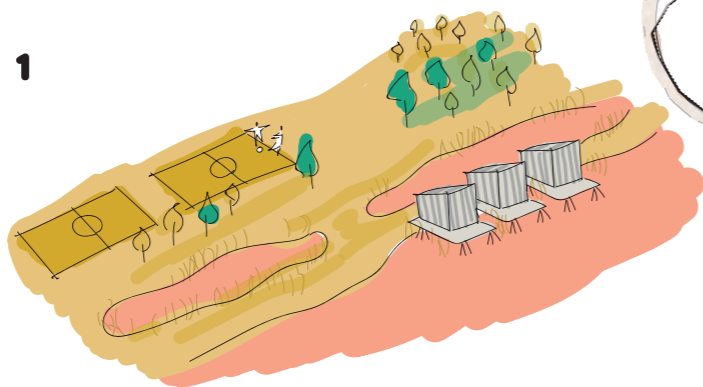
2



3



1



450

CÓRDOBA - SANTA FÉ

500

CÓRDOBA - SANTA FÉ



Universidad Nacional de Córdoba



UNIVERSIDAD NACIONAL DEL LITORAL



FAUD Facultad de Arquitectura, Urbanismo y Diseño



UNL - FACULTAD DE ARQUITECTURA, DISEÑO Y URBANISMO

Integrantes:

Alegre, Gonzalo
Bergonzi T., Juan Manuel
Luñego, Rodrigo
Marchetti, Victoria
Raviolo, Angelina
Wagner, Alexia