

450
CONSEJO NACIONAL
DE URBANISMO

500
CONSEJO NACIONAL
DE URBANISMO



Integrantes:
 Agustín Pinaich, Lucina González, Flama Serrá
 Díaz Sep, María Laura, Marian Ortiz

actual
¿cómo es?

deseable
¿cómo la pensamos?

¿que sucedería en esa ciudad?

habitat
periferias urbanas
centralidades urbanas
áreas productivas

infraestructura
sustentabilidad
medio ambiente arbolado

espacios públicos
equipamientos calle
espacios recreativos

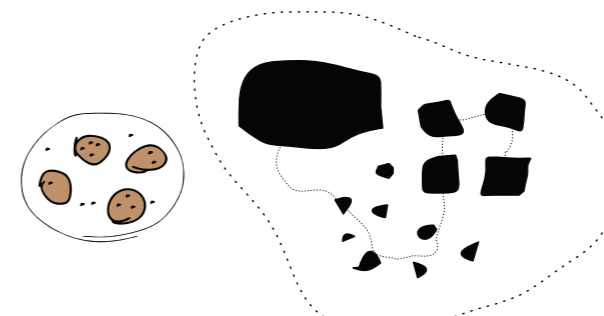
movilidad
distintos medios conectividad

inclusión
accesibilidad
transformación

barrios
cercanía
comunidad pertenencia
identidad

USOS
diversos

paisaje
urbano agua rios reservas
ciudad naturaleza infraestructura



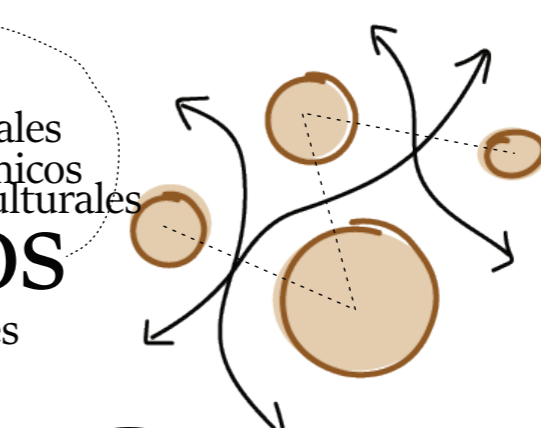
borde
nodos
unión sendas transición

espacios colectivos
transición espacio público y privado

la calle acupuntura urbana
cambio/mutación /flexibilidad

vida

dinámicas flujos
naturales físicos económicos culturales
sociales
sendas canales redes



integración
territorial urbana social cultural
comunidad diversidad

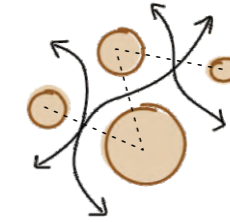
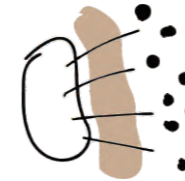
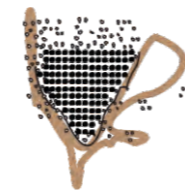
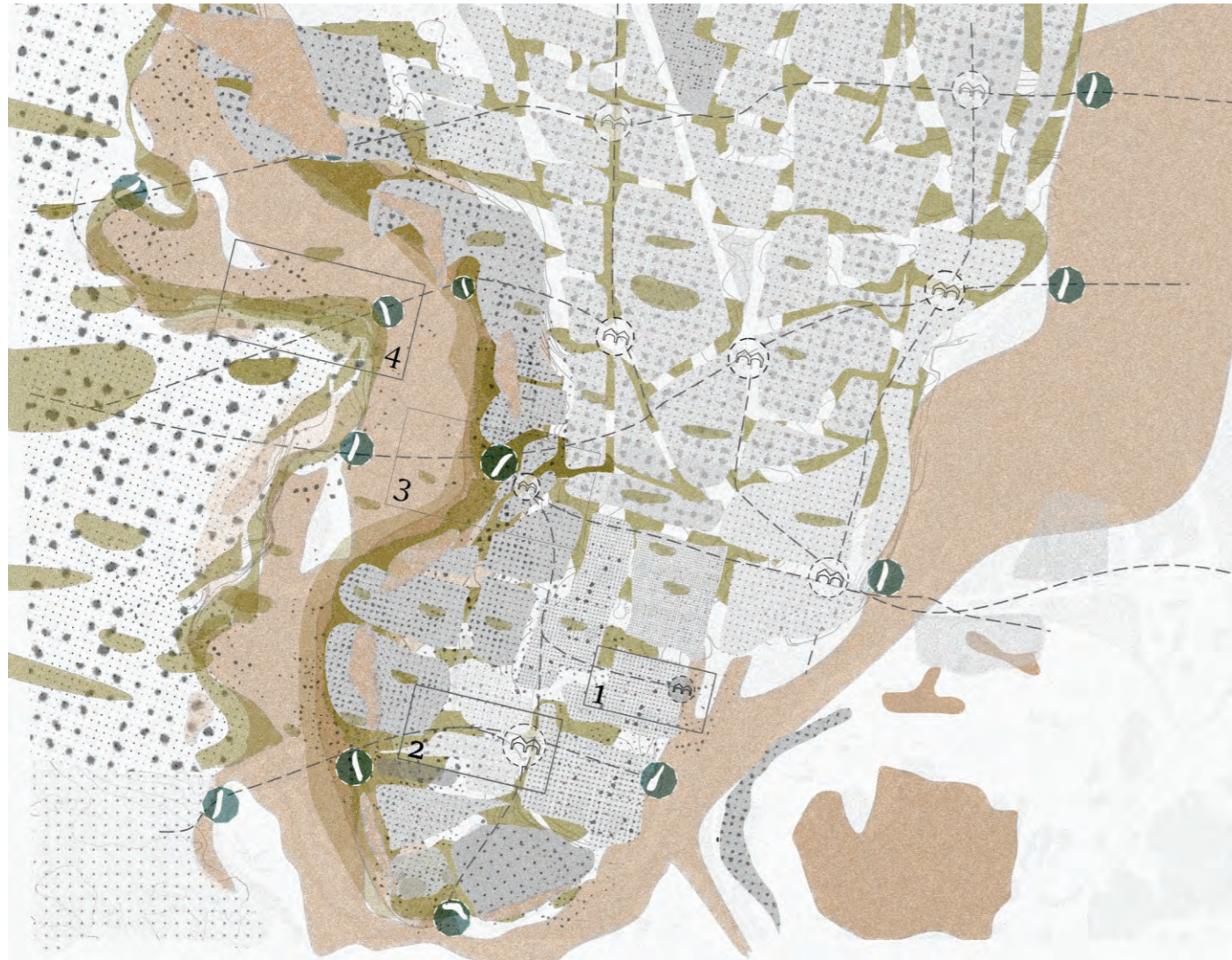
- habitar
- recrear
- vivir** crecer ejercitar
- nutrir descansar
- observar aprender apreciar
- compartir relacionar interactuar conocer
- apropiar vincular
- conectar transitar atravesar fluir
- acoger incluir

Desde una mirada crítica ¿cómo es la ciudad actual?, ¿cómo pensamos la ciudad deseable?, ¿como cambiamos la manera de mirarla? y ¿Qué sucedería en ella?



Integrantes:
Agustín Prinsich_Luisina González_Fiama Serra
Díaz Seip_Maria Laura_Matias Ortiz

¿pasado pisado?



Volvemos al pasado para mirar al futuro. Una ciudad que conserva sus raíces, identidad y costumbres, además de su estructura generada por el mismo paso del tiempo. La búsqueda hacia el pasado observa hacia una ciudad más sustentable, más segura como en las anécdotas de nuestros abuelos, volcada hacia el río como la ciudad de los ancestros, mirando hacia nuestro origen. Recuperar los oficios primitivos, para dar lugar a los barrios y cada una de sus identidades como punto clave de desarrollo sustentable. Permitiendo una ciudad integrada, con nuevos, pero viejos, sistemas de movilidad como el tranvía y el barco.



1



2



3/4



Integrantes:

Agustín Prinsich_Luisina González_Fiama Serra
Díaz Seip_María Laura_Matías Ortiz