



450

CÓRDOBA - SANTA FÉ
El programa involucra a los sectores de cultura, actividades recreativas y deportivas.

500

CÓRDOBA - SANTA FÉ
El programa involucra a los sectores de cultura, actividades recreativas y deportivas.



Integrantes:

G4

Baroli Tomás
Salvador Marino
Usinger Jeremías
Caviglia Julieta
Berenice Gallardo



450

CÓRDOBA - SANTA FÉ
Encuentro Institucional de saberes, actividades científicas y académicas

500

CÓRDOBA - SANTA FÉ
Encuentro Institucional de saberes, actividades científicas y académicas



Integrantes:

G4

Baroli Tomás
Salvador Marino
Usinger Jeremías
Caviglia Julieta
Gallardo Berenice

MEMORIA DESCRIPTIVA

Para este proyecto ideal, de la Ciudad de Santa Fé, se propone fortalecer el vínculo entre el territorio urbanizado y el natural, dado por los ríos y humedales que este genera.

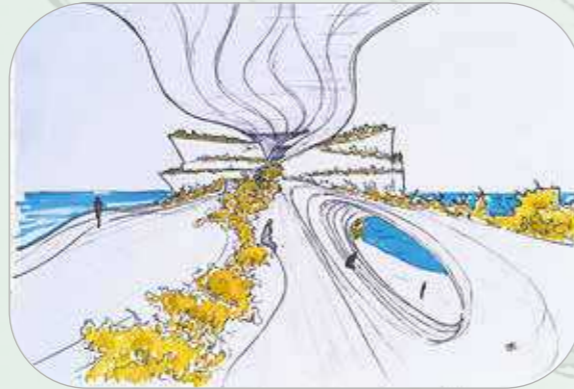
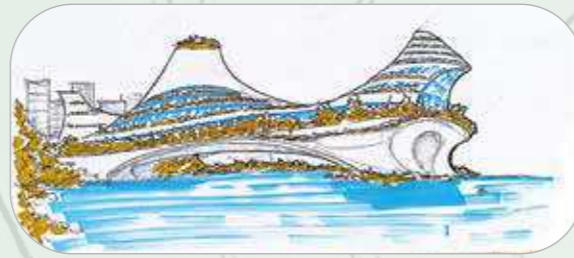
OBJETIVOS

- Conectar nuevas centralidades
- Fortalecer vínculo Ciudad-Río Salado
- Homogeneizar la densidad
- Redireccionar el crecimiento urbano
- Revalorizar el lado Oeste de la ciudad

PROPUESTA

Decidimos descentralizar el casco histórico consolidado, generando diversos sectores dados por una trama de calles verdes principales, en las que cuales se podrá encontrar un nuevo equipamiento administrativo, comercial y de servicios.

PROYECTO



CONVEXIA

La ciudad que avanza al río, el río que avanza a la ciudad



450

CÓRDOBA - SANTA FÉ
Encuentro Institucional de saberes, actividades
científicas y académicas

500

CÓRDOBA - SANTA FÉ
Encuentro Institucional de saberes, actividades
científicas y académicas



Integrantes: **GRUPO 4**

Baroli, Tomás / Caviglia, Julieta / Gallardo Berenice
Salvador, Marino / Usinger Jeremías