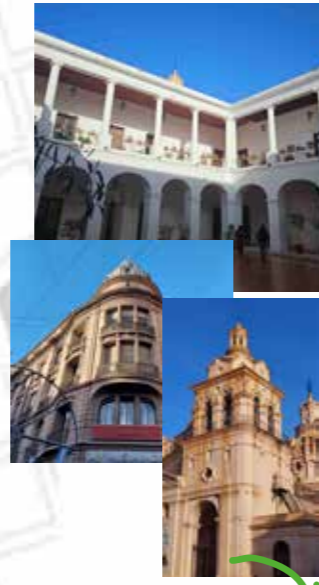


INSTANCIA 1

Recorrido histórico *Ciudad de Córdoba*



Plaza - Peatonal San Martín



Casco Histórico Pintoresco



Espacios verdes



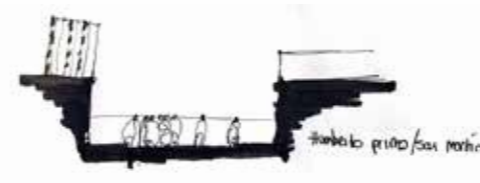
Centro



Encierro Sobrecargado



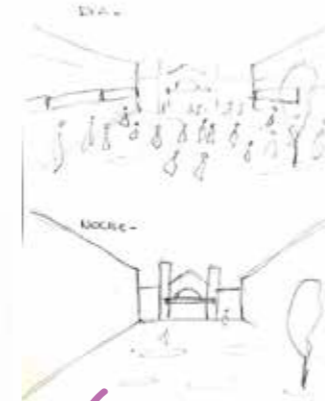
Informalidad Multitud



Mercado



Otro tipo de diseño + Color

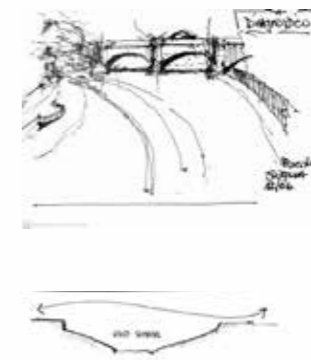


Inseguridad Densidad - Habitabilidad Apretado

Costanera



+ Amplitud + Contaminación Edificios en altura Intervenciones (no diseñadas)

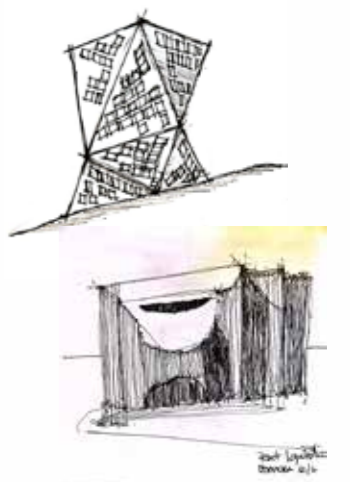


Legislatura



Contraste con el entorno Impersonal Sale del estereotipo Monumento no edificio público

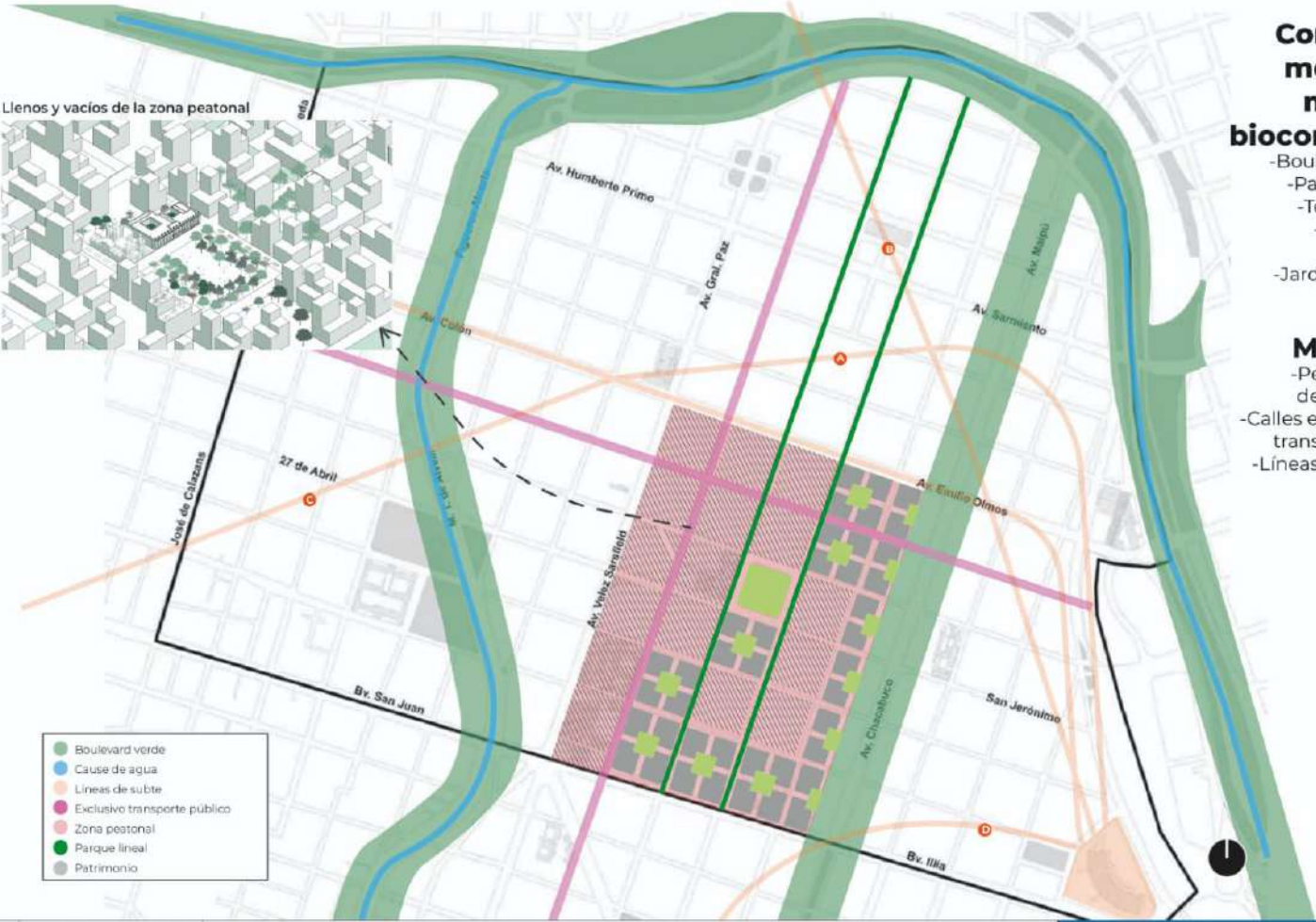
Aluminio: - Capitalista - Industrial - No invita a pasar





Integrantes: Vergara, Valentin; Dayub, Florencia; Garcia Montero, Julieta; Ibarra, Lucía; Moyano Defina; Sanchez Guerra, Agustina; Tonutti, Lautaro; Barbieri, Mateo.

Instancia 3: Conectando Raíces



Conectar la metrópolis mediante biocorredores:

- Boulevares verdes
- Parques lineales
- Terrazas verdes
- Plantas libres
- Claustros
- Jardines en altura

Movilidad:

- Peatonalización del microcentro
- Calles exclusivas para transporte público
- Líneas subterráneas



Integrantes: Sánchez Guerra, Agustina; Tonutti, Lautaro; Barbieri, Mateo; Vergara, Valentina; Dayub, Florencia; Moyano, Delfina; Ibarra, Lucía; García Montero, Julieta

Instancia 3

Terrazas verdes sobre la línea de los subterráneos



Modificación en Costanera



Cortes longitudinales



Integrantes: Sánchez Guerra, Agustina; Tonutti, Lautaro; Barbieri, Mateo; Vergara, Valentina; Dayub, Florencia; Moyano, Delfina; Ibarra, Lucía; García Montero, Julieta