



NODO HISTÓRICO

(Cabildo - Plaza San Martin)

Es parte del casco historico de la ciudad. Existe un contraste de lo historico con lo moderno.

Hay distintos flujos de personas. Lugar muy transitado peatonalmente de dia y de noche se torna peligroso e inseguro



CONTRASTE

CONVIVENCIA

INCONGRUENCIA

INSEGURIDAD



NODO COMERCIAL

(Peatonal)

Tiene distintas etapas entre el comercio formal e informal.

A medida que se acerca a la costanera se incrementa la inseguridad.

Es una zona de solo comercial, sin actividad residencial



SATURACIÓN

DUALIDAD



NODO INSTITUCIONAL

(Costanera)

Existe muy poca interaccion entre los nodos y barrios y el rio funciona como limite y no como conector. Cambia las densidades y las actividades. (de una ciudad compacta a una dispersa).



CONCENTRACIÓN

POTENCIAL

IN-ACCESIBILIDAD

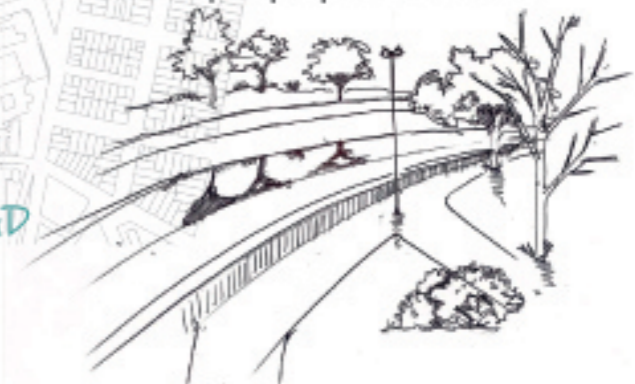


BORDE NATURAL

(Centro Civico)

Predomina lo privado por sobre lo publico.

Estos siendo edificios publicos se encuentran vallados y se desaprovecha lo que podria funcionar como parque para la ciudad



450

CÓRDOBA - SANTA FE

500

CÓRDOBA - SANTA FE



Integrantes:

Gutierrez Isaías
León Julieta
Suffich Mauro

Bertuzzi Juan
Verde Joaquín
Greca Branca
Oñate Julieta

"Cauces Urbanos".

El río que absorbe la ciudad

Espacio público-Movilidad-Sostenibilidad - Inclusión.

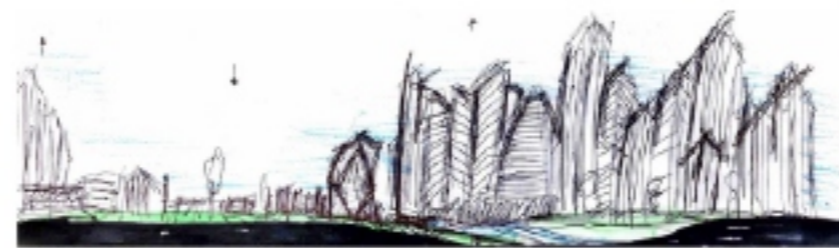
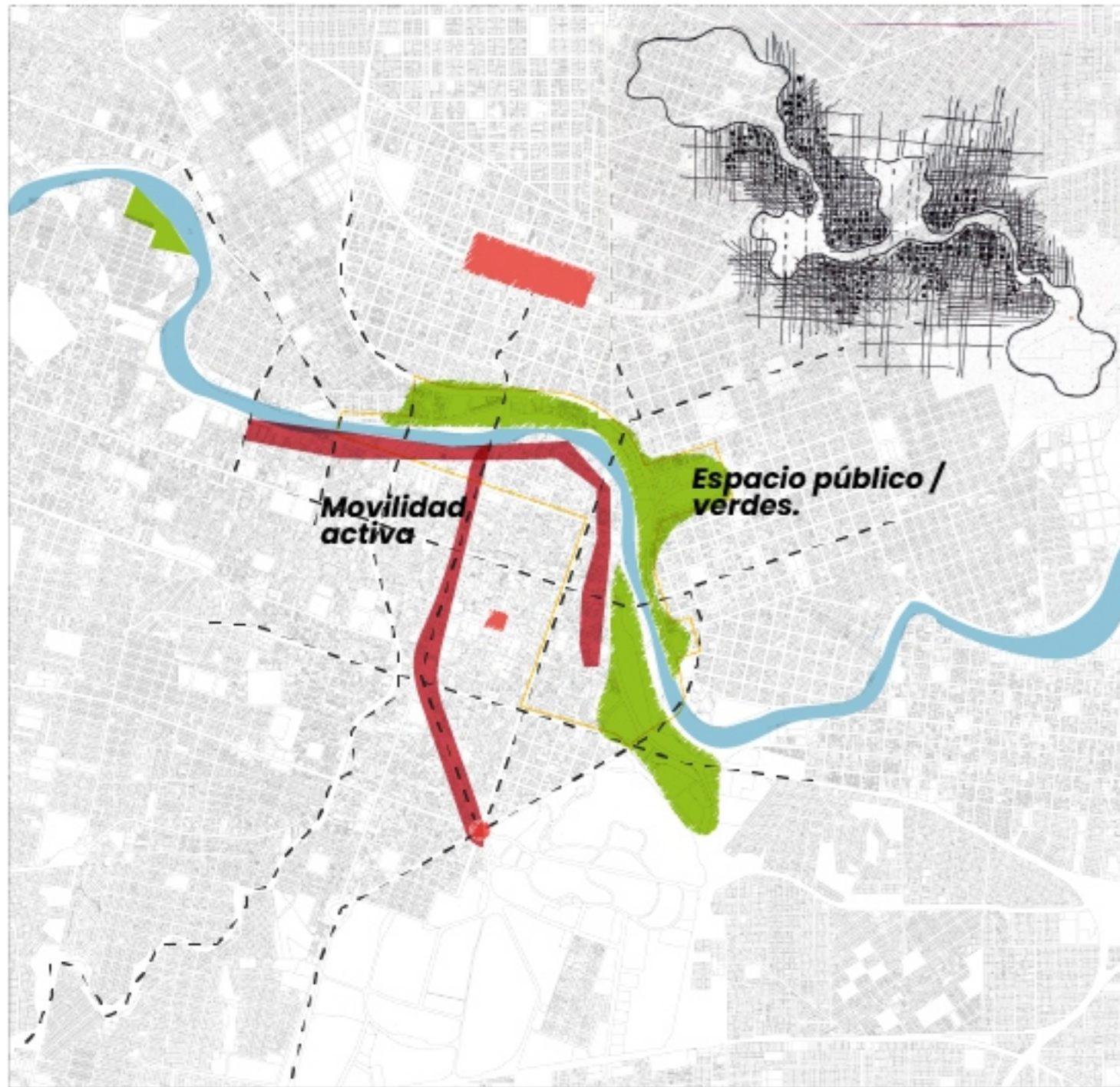
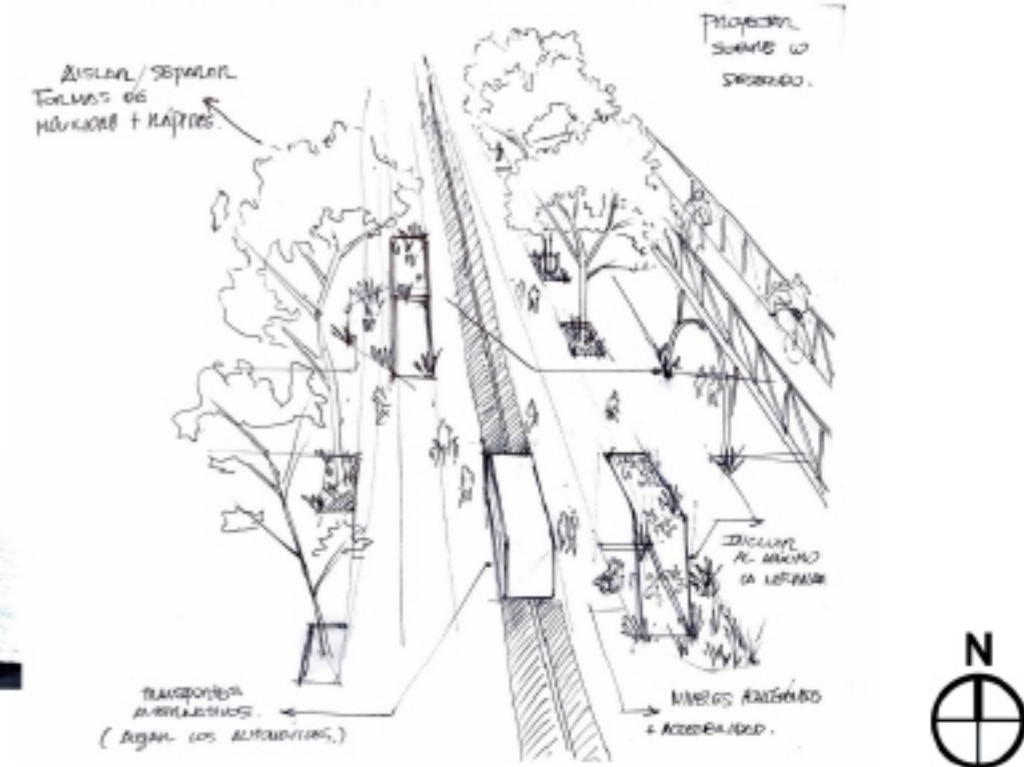
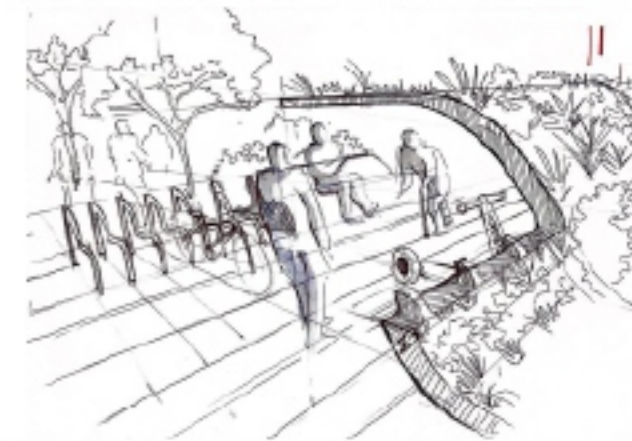
A partir del río se van vinculando los espacios públicos entre si.

Proponemos una movilidad activa priorizando la bicicleta, y el movimiento peatonal, y también proponemos el uso de monorrieles eléctricos. Priorizando la accesibilidad para todos promoviendo la inclusión.

Con estas nuevas redes de movilidad, vamos en busca de una ciudad mas sostenible.

Vincular el flujo de personas desde ciudad universitaria hacia el río de una manera mas rapida, segura y con mayores atracciones.

A partir del río, tomado como eje, se re ordena el tejido urbano y se proponen nuevas densidades a partir de este nuevo eje.



450
CÓRDOBA - SANTA FE

500
CÓRDOBA - SANTA FE

UNC Universidad Nacional de Córdoba

UNL UNIVERSIDAD NACIONAL del LITORAL

FAUD Facultad de Arquitectura, Urbanismo y Diseño

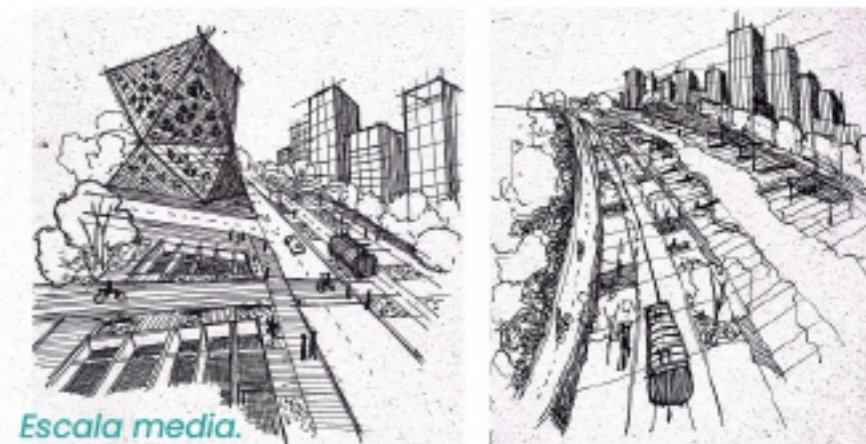
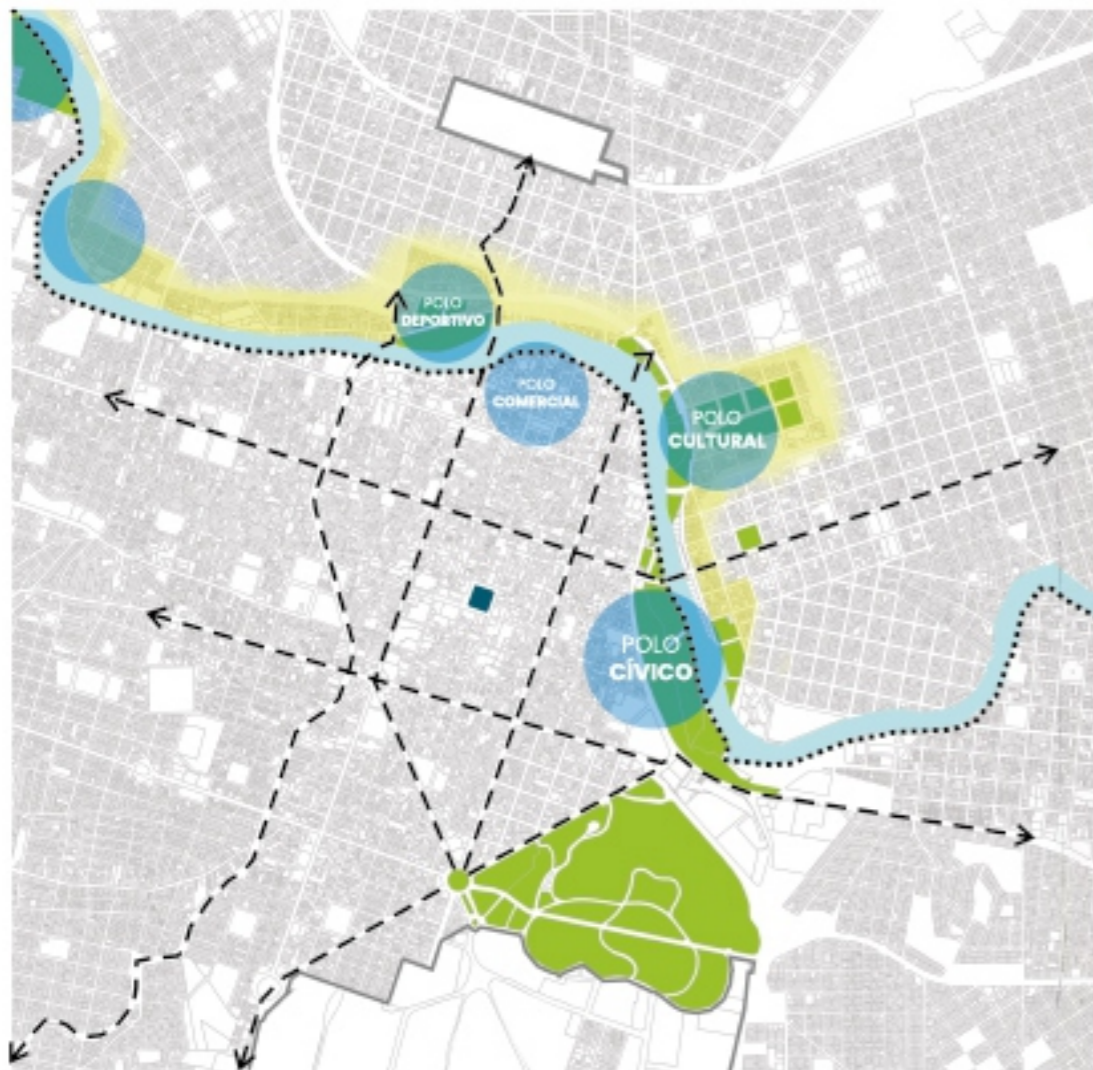
FADU UNL - FACULTAD DE ARQUITECTURA, DISEÑO Y URBANISMO

Integrantes:

Gutierrez Isaías
León Julieta
Suffich Mauro

Bertuzzi Juan
Verde Joaquín
Greca Branca
Oñate Julieta

Cauces Urbanos



El río que absorbe la ciudad

A partir del río se van vinculando los espacios públicos entre sí.

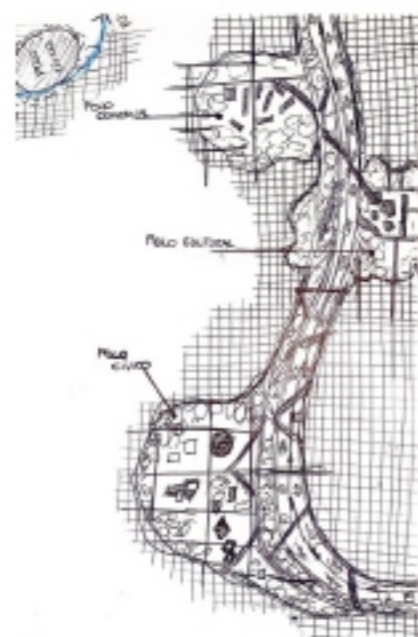
Proponemos una movilidad activa priorizando la bicicleta, y el movimiento peatonal, y también proponemos el uso de monorrieles eléctricos. Priorizando la accesibilidad para todos promoviendo la inclusión.

Con estas nuevas redes de movilidad, vamos en busca de una ciudad más sostenible.

Vincular el flujo de personas desde ciudad universitaria hacia el río de una manera más rápida, segura y con mayores atracciones.

A partir del río, tomado como eje, se re ordena el tejido urbano y se proponen nuevas densidades a partir de este nuevo eje.

Espacio público - Movilidad - Sostenibilidad - Inclusión.



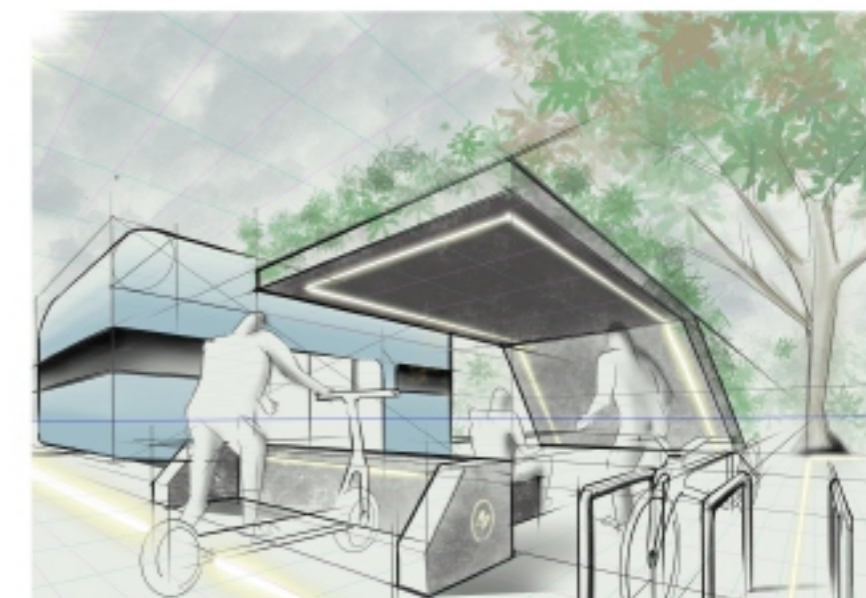
Aislar / separar.
Formas de movilidad más

Proyectar sobre lo deseado.

Transportes alternativos
Alejar los automóviles.

Incluir al máximo la naturaleza

Niveles homogéneos + accesibilidad.



Escala micro.



450
CÓRDOBA - SANTA FE

500
CÓRDOBA - SANTA FE



Integrantes:

Bertuzzi Juan
Verde Joaquín
Greca Branca
Oñate Julieta

Gutiérrez Isaías
León Julieta
Suffich Mauro