

CIUDAD DE LOS BORDES

SUTURA URBANA

ESPACIO PÚBLICO MEDIADOR

CIUDAD COMPACTA



450

CÓRDOBA - SANTA FÉ

500

CÓRDOBA - SANTA FÉ



Integrantes: CASALS, Josefina.
LORENZÓN, Guillermina.
MENDIONDO, Lucas.
TARDIVO, Lucía.

GRUPO 14

HABITABILIDAD
ESP. PUBLICO
MOVILIDAD
SOSTENIBILIDAD

“CIUDAD HUMEDAL”

SUSTENTABLE

DENSIDADES APROPIADAS

BUSCAR OTRO CONVIVIR



PUNTOS RECREATIVOS

MAYOR ESPACIO

+ PULMONES VERDES



PERMANENCIA

TRANSITORIO

DESARRAIGAR

MOVILIZAR

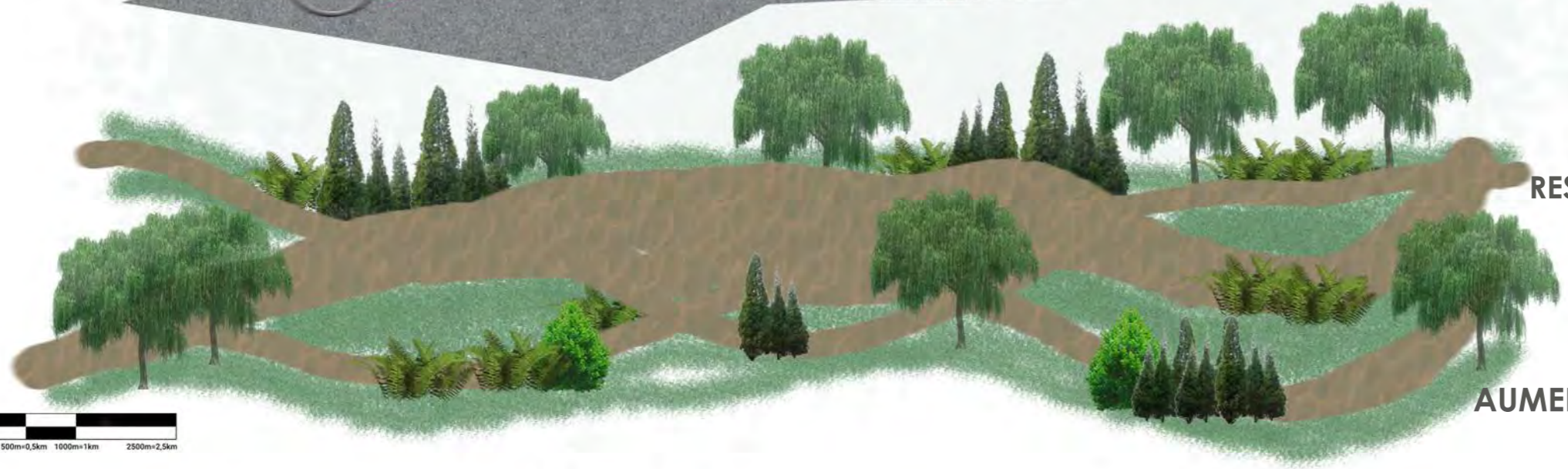
SUSTENTABLE

POCO USO DEL AUTO

RESPECTO ENTORNO NATURAL

DEVOLVERLE EL LUGAR AL HUMEDAL

AUMENTO CAUDAL DEL RIO

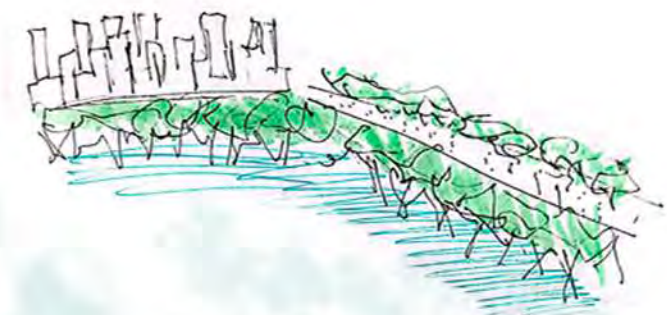
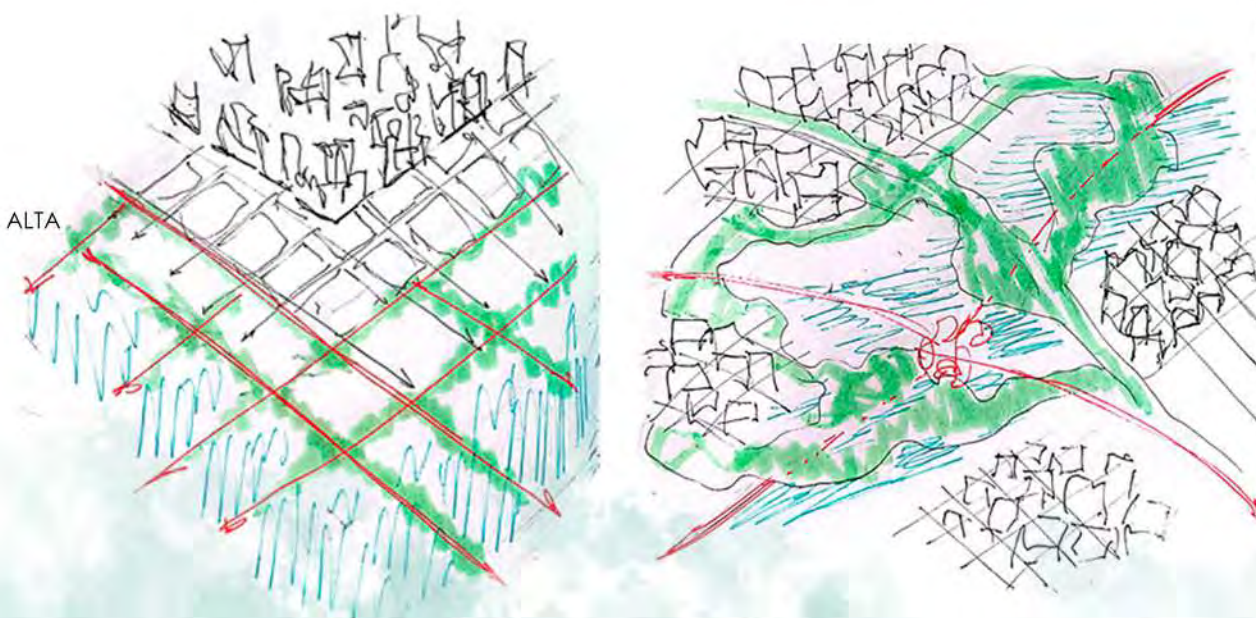
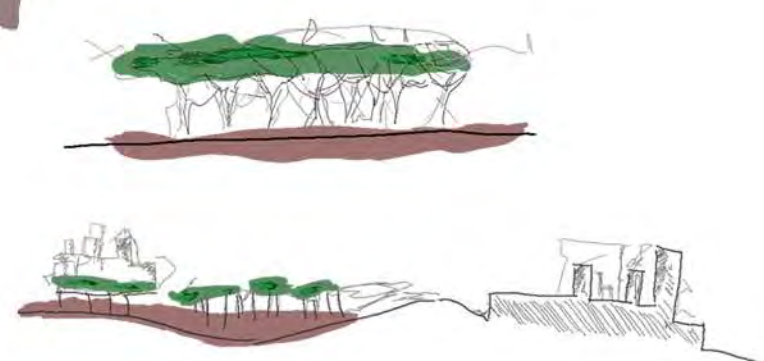
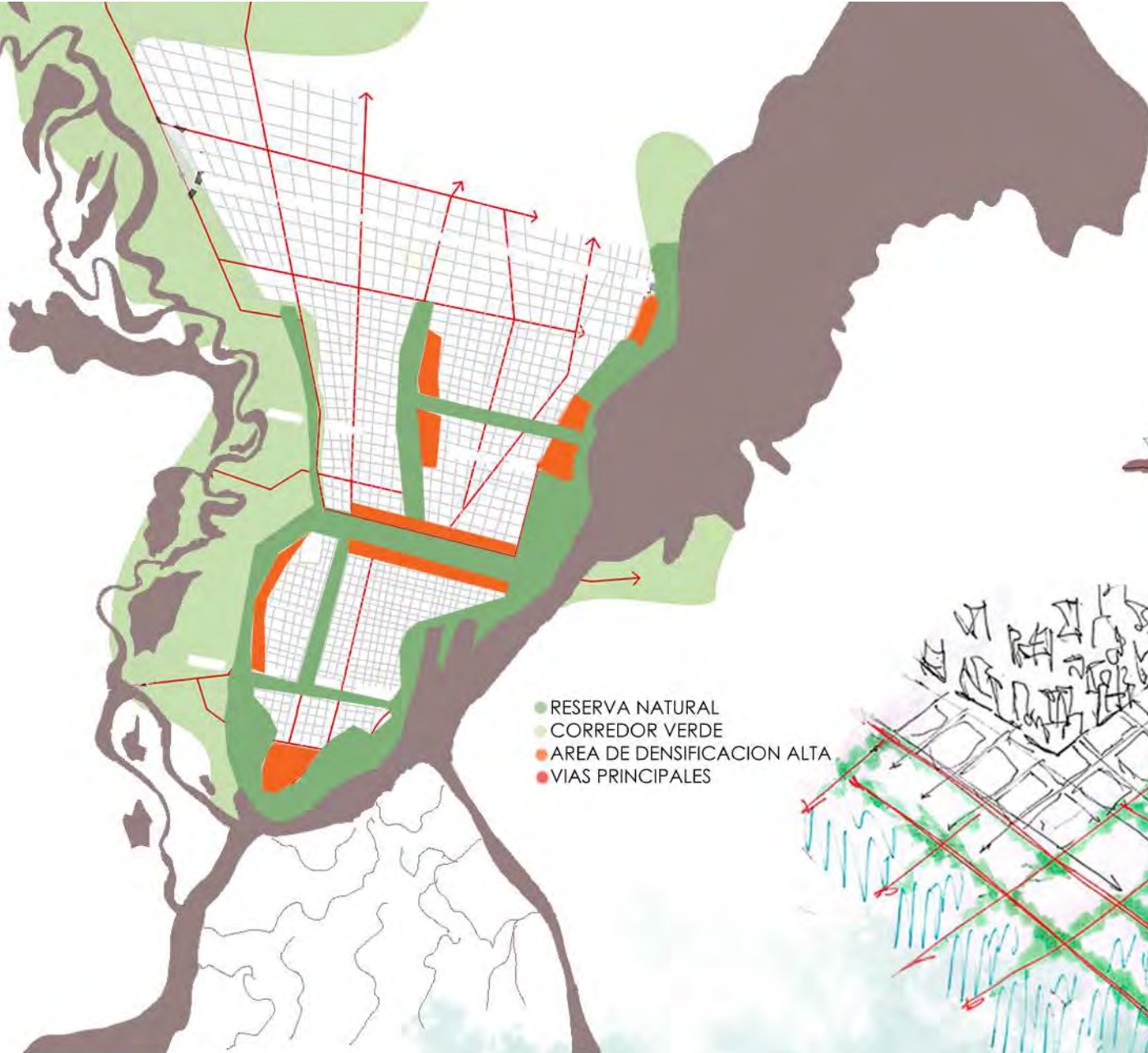


Integrantes: CASALS, Josefina
LORENZÓN, Guillermina
MENDIONDO, Lucas
TARDIVO, Lucia

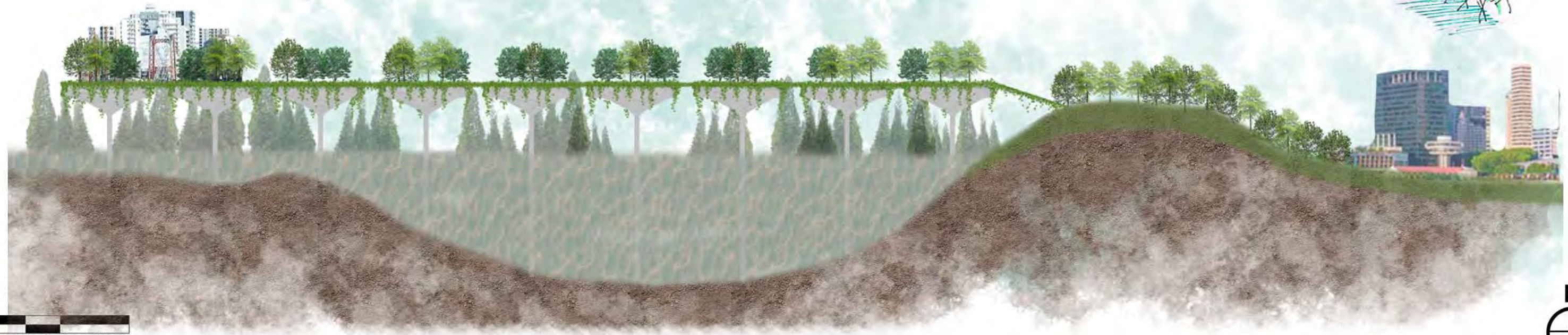
GRUPO 14

“CIUDAD HUMEDAL”

ESQUEMA CIUDAD IDEAL



Para pensar la ciudad del futuro debemos estudiar y analiza la ciudad presente, y resolver los problemas actuales.
 El futuro implica tomar decisiones que satisfagan las necesidades del hoy y las posibles interrogantes del futuro.
 Debemos analizar las posibilidades de expansión de los posibles crecimientos, como también tener en cuenta las interrogantes y sus posibles respuestas a las problemáticas, pero sin ignorar las potencialidades que tenemos como territorio.
 La propuesta de hoy debe ser lo suficientemente flexible para poder darle respuestas a las futuras generaciones sin dañar lo actual y sin perjudicar el hábitat.
 Viendo el territorio, no como una limitante sino como una potencia de crecimiento, no podemos ignorarlo.
 La ciudad del futuro es una que está indudablemente involucrada con su río, su humedal, su naturaleza y su gente.



Integrantes: CASALS, Josefina
 LORENZÓN, Guillermina
 MENDIONDO, Lucas
 TARDIVO, Lucia

GRUPO 14