

DENSIDADE
 ALTA
 MEDIA
 BAJA

PROBLEMA DE BORDA OESTE

BOZDE OESTE



CRECIDA RIO SALADO

DEFENSA H.

RESERVORIOS

DENSIDAD EN RIESGO HIDRICO

CIUDAD Densa

CONTAMINACION DE RESERVORIOS

COSTA CON FALTA DE CONSOLIDACION Y NECESIDAD DE HABITAT.

RECORRIDO 4º MOMENTO

ESTACION MITRE



"FALTA DE VITABILIDAD"

CIUDAD INSEGURA



PLAZA 25 DE MAYO



FALTA DE ILUMINACION.

PLAZA 3 CULTURAS

ACCESO ESTE/SUR

CONGESTION VEHICULAR (FALTA DE ESCALA)

FALTA DE ESPACIOS VERDES

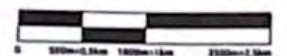
DIFICULTAD EN EL ACCESO

FALTA DE APROPIACION

PLAZA DE LOS 3 PODERES



MUSEO DE LA CONSTITUCION



450

500



Integrantes:

- RODA FEDERICO
- GRECO CANDELA
- CARRERA SOFIA
- BUCETA DAVID
- SERRANO JORGE
- MARTINEZ DEDIAN

LA CIUDAD DESEADA



CIUDAD CAPAZ DE ADAPTARSE AL TERRITORIO SIN GENERAR LIMITES.

SECTORES ABASTECIDOS DE FORMA HOMOGENEA

ELECCION DEL TRANSPORTE PUBLICO SOBRE EL PRIVADO



MOVILIDAD VERDE

SEGUROS
 ABASTECIDOS DE EQUIPAMIENTOS ACCESIBLES
 ORGANIZADOS Y JERARQUIZADOS (ESCALA ACORDE AL CONTEXTO)
 PRIORIDAD AL PEATON / ESCALA HUMANA
 VINCULADOS A UNA RED DE MOVILIDAD EFICIENTE
 MIXTURA DE USOS



ACCIONES APOYADAS EN LA IDENTIDAD Y LA PERTENENCIA

ALENTAR E INCENTIVAR A LA GENTE



UNA CIUDAD PRODUCTO DE UNA SOCIEDAD CONCIENTIZADA ACERCA DE LA IMPORTANCIA DE LA PRESERVACION DEL ENTORNO

VALORACION DEL PAISAJE NATURAL



Integrantes: BUCETA, DAVID
 CARRERA, SOFIA
 MARTINEZ, DERIAN
 RODA, FEDERICO
 SERRANO, JORGE

GRUPO 12

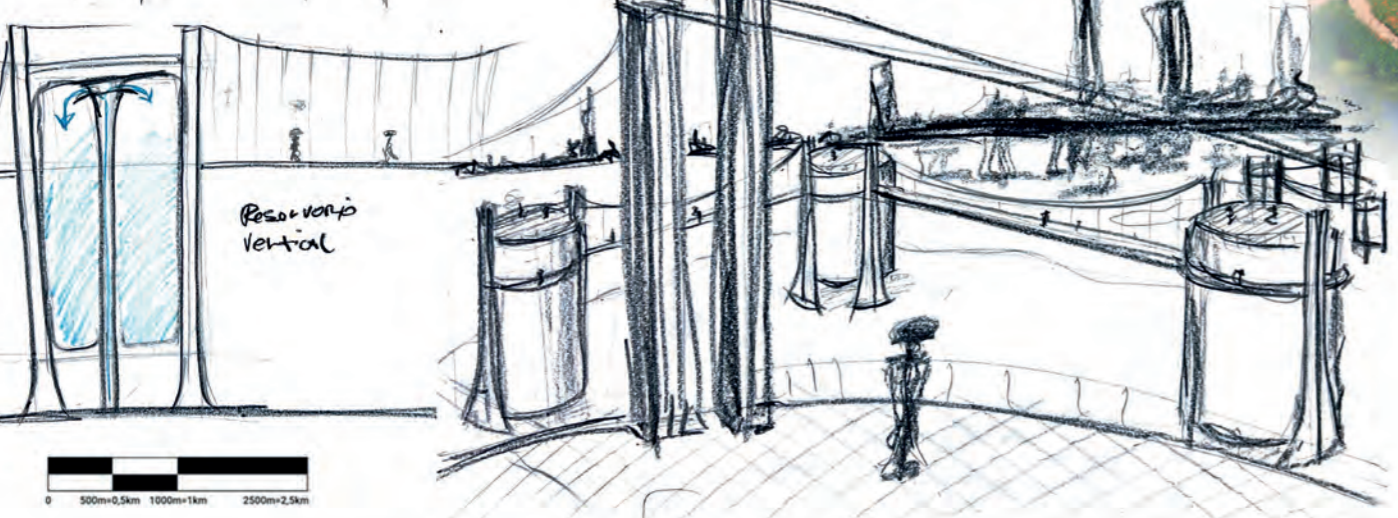
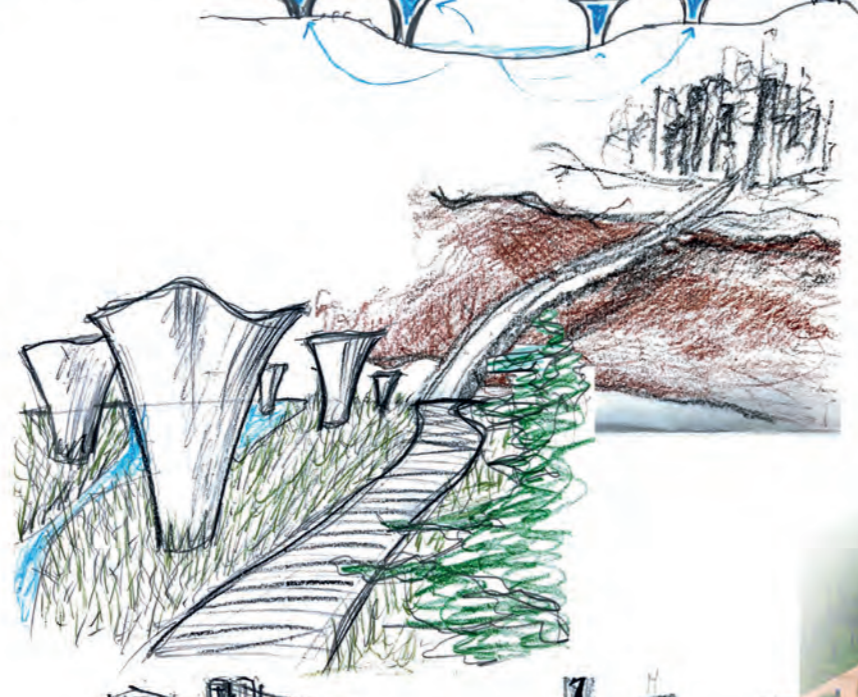
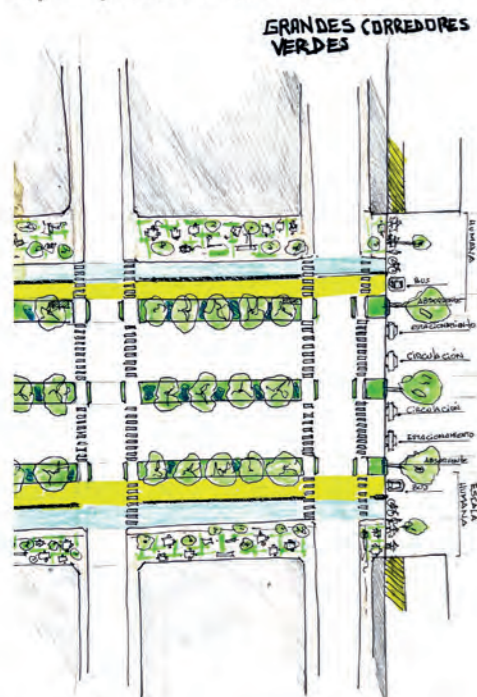
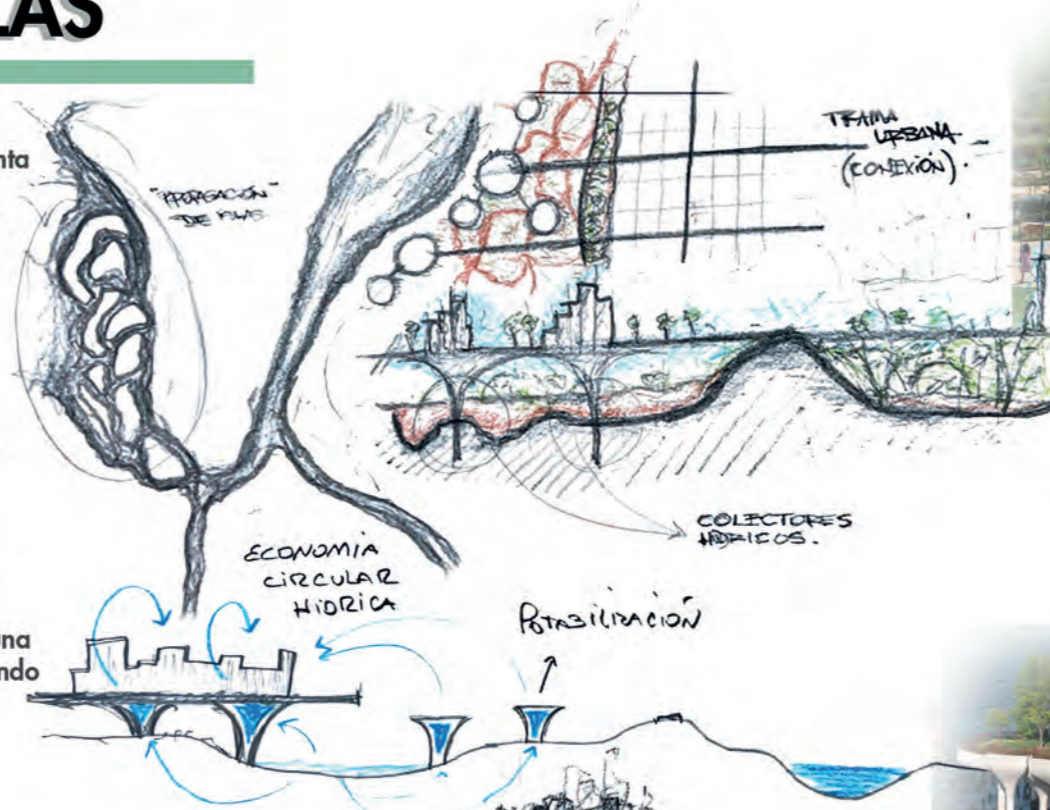
CIUDAD DE LAS ISLAS

En búsqueda del desarrollo urbano hacia el Oeste de Santa Fe, la ciudad de los 500 años es pensada a partir de la bio-mimesis del contexto físico con el entorno cultural. El desafío se centra en empezar a interpretar las condicionantes de la zona como potencialidades capaces de transformar el entorno urbano.

“La ciudad de las islas” resulta de la continuación de los trazados principales que conectan la ciudad en sentido Este/Oeste hacia islas sobreelevadas que se caracterizan por la adopción de una política sustentable.

La resolución estructural que adoptan, contiene un sistema de gestión hídrica que posibilita la reserva de agua para abastecer a los nuevos asentamientos y para controlar el territorio durante épocas de inundaciones.

En cambio, durante sequías, permite que la flora y la fauna de los bañados se desarrolle con total libertad, preservando el paisaje característico del entorno.



Integrantes:

BUCETA, David
CARRERA, Sofia
MARTINEZ, Derian
RODA, Federico
SERRANO, Jorge

Grupo 12